

Mesleđimi Seęerken



Meslek, insanın yařamını
sürdürebilmek için yaptığı,
genellikle yoğun bir eğitim ve
çalışmayı gerektiren sürecin
sonunda kişilerin kazandığı
unvanın adıdır.

MESLEĞİMİ NASIL SEÇERİM?



Doğru meslek seçimi için kişinin öncelikle kendini tanıması, meslekler hakkında bilgi edinmesi ve kendi özellikleriyle mesleklerin gerektirdiği özellikler arasındaki ilişkiyi kavraması önemli ve gereklidir.



KENDİNİ TANI

Kendini tanıma; Bireyin kişilik özellikleri, ilgileri, yetenekleri, değerleri ve sağlık durumu konusunda kendini bilme durumudur. Farkındalık olarak da niteleyebileceğimiz bu durum başka bir deyişle kişinin; Ben nasıl biriyim?, Karakterim nasıl?, Davranış ve alışkanlıklarım nelerdir? , Neleri yapmaktan hoşlanırım? gibi sorulara verdiği cevaplardır. Kendini tanıma sürecini dört temel unsur üzerinden sınıflandırabiliriz.



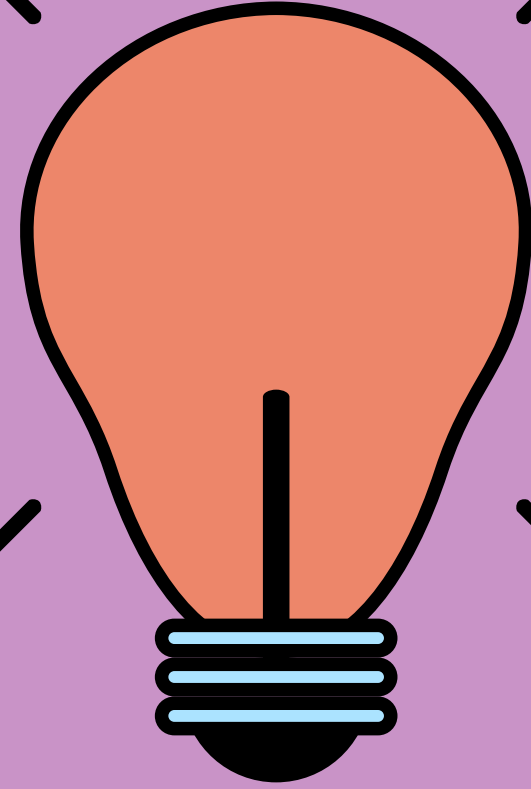
KENDİNİ TANIMA

İLGİLERİNİZ
-Mekanik -Ticaret
-Sosyal Yardım
vb.

YETENEKLERİNİZ
-Sözel Yetenek -
Sayısal Yetenek
-Şekil- Uzay
Yeteneği vb.

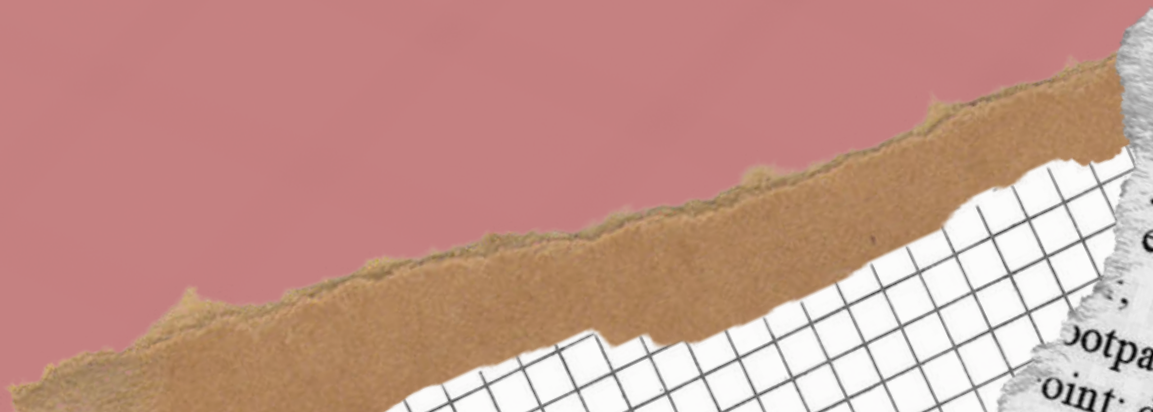
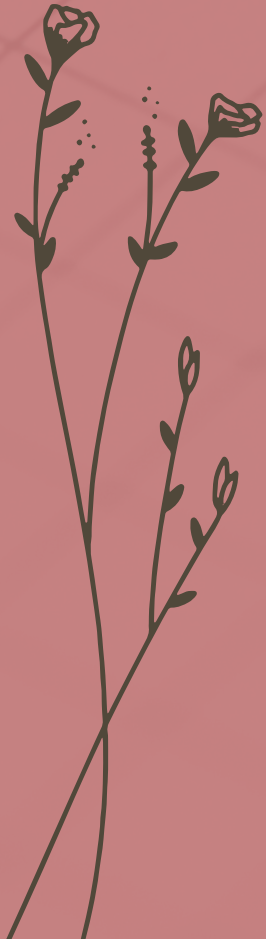
DEĞERLERİNİZ -
Yaraticılık -Liderlik
-Kazanç vb.

**KİŞİSEL
ÖZELLİKLERİNİZ**



İLGİ NEDİR?

İlgi, kişileri belli faaliyetleri isteyerek yapmaya yönlendiren içsel bir uyarıcıdır. İlgi en genel anlamıyla bir işi yapmaya gönüllü olma, yaparken zevk alma ve başka alternatifler arasından en çok onu tercih etme durumudur.



YETENEK NEDİR?

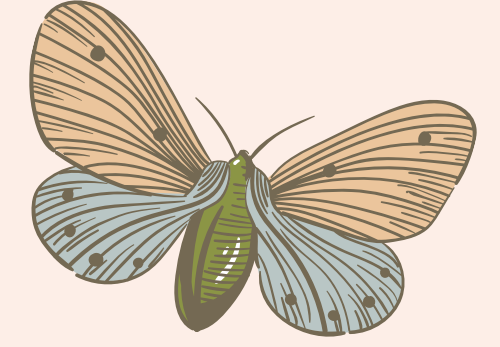
Yetenek, doğuştan getirdiğimiz ve çevreyle etkileşimle geliştirebildiğimiz, bir davranışı öğrenebilmek için gerekli olan yetidir.

Doğuştan getirdiğimiz yetenekler öncelikle en yakınımızdaki kişiler tarafından fark edilir, desteklenir ve uygun eğitim ortamlarında en üst seviyeye çıkarılır.

MESLEKİ DEĞER NEDİR?

Mesleki anlamda değer kavramı; bireyin kişisel değerlerine ve beklentilerine uygun mesleğe yönelmesini ifade eder. Kişisel değerlerin oluşmasında aile yapısı, içinde yaşanılan kültürün mesleklere ve cinsiyete dayalı algılamaları, medya vb. etkilidir. Örneğin seçeceği meslek bazı kişiler için saygınlık elde etmeyi ön plana koyarken; bazıları için yüksek gelir elde etmeyi ön plana alır. Kişiler için liderlik, düzenli yaşam, sosyal ilişkiler, yaratıcılığını kullanma gibi değerler meslek seçimini etkileyen önemli faktörlerdir.

MESLEĞİNİ TANI



Mesleğin adı nedir?

Mesleğin tanımı nedir?

Hangi ilgi, yetenek ve değerleri gerektirir?

Nasıl ve kaç yıllık bir öğrenim gerektirmektedir?

Öğrenim süresinde hangi dersler okutulmaktadır?

Bu iş kolunda eleman talebi var mıdır?

Meslekte iş bulma olanakları nelerdir?

Bu işte ne gibi faaliyetlerde bulunulmaktadır?

Kullanılan malzeme ve makineler nelerdir?

Çalışma koşulları nelerdir? Nasıl bir çalışma ortamı vardır? İş tehlikeleri var mıdır?

(radyasyon, zehirlenme, patlama, yanma, mikrop kapma..)

Bireysel olarak mı grupla çalışmayı mı gerektirmektedir?

Tercih edilen bedensel ve kişisel özelliklere sahip misiniz? (boy, ağırlık, cinsiyet, özel

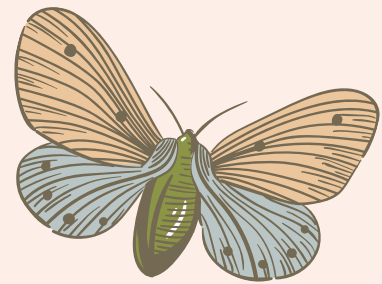
yetenekler, kişilik...)

Yabancı dil bilme tercih nedeni midir?

Kazanç durumu nedir?

Mesleğin gelecekteki durumu ne olabilir?

Mesleğin toplumdaki yeri nedir?



TEŞEKKÜRLER

